



Extrait du Eco2scop

<http://eco2scop.fr/Ossature-caissons-paille.html>

Ossature caissons paille

- Nos réalisations - Ossature bois / paille -

Date de mise en ligne : mercredi 18 mai 2011

Description :

Une structure en bois massif "contre-collée" mélèze, adaptée à un bâti ancien.

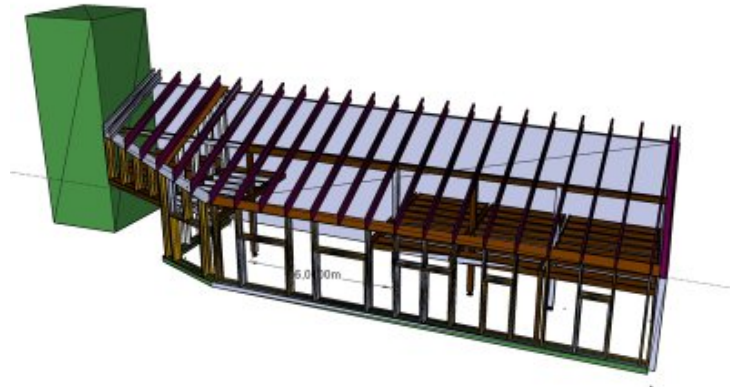
Elle supporte une toiture en caissons de paille et se connecte à un mur lui aussi en caissons paille.

Copyright © Eco2scop - Tous droits réservés

Primé en 2016 3Eme prix départemental de l'architecture de l'aménagement et du développement durable !

Ce chantier est commandé par un éleveur embrunais qui réalise des gîtes et qui a décidé de les isoler avec sa propre paille. Il nous a confié la réalisation de la structure porteuse et de l'isolation/couverture de la toiture ainsi que la pose de menuiseries. Il se chargera de la pose de la paille dans les murs et des finitions.

Nous réalisons tous les planchers et une cloison.



Une structure bois massif "contre collée" mélèze, adaptée à un bâti ancien supporte une toiture caissons paille et se connecte a un mur caissons paille.

C'est un projet intéressant qui cache sa complexité sous des formes simples et longilignes. Malgré tout, il fallait s'adapter à une maçonnerie de fondations anciennes sans le moindre équerage. La prise de cotes rigoureuse et la 3d nous ont sortis de cette difficulté.



Ossature caissons paille





