



Extrait du Eco2scop

<http://eco2scop.fr/Maison-paille-a-Charge.html>

Maison paille a Charge

- Nos réalisations - Ossature bois / paille -

Date de mise en ligne : jeudi 20 septembre 2018

Description :

Une très belle maison de deux appartements astucieusement intégrée sur un terrain particulièrement compliqué.

Copyright © Eco2scop - Tous droits réservés



Maison paille a Charge



Maison paille a Charge



Maison paille a Charge



Maison paille a Charge



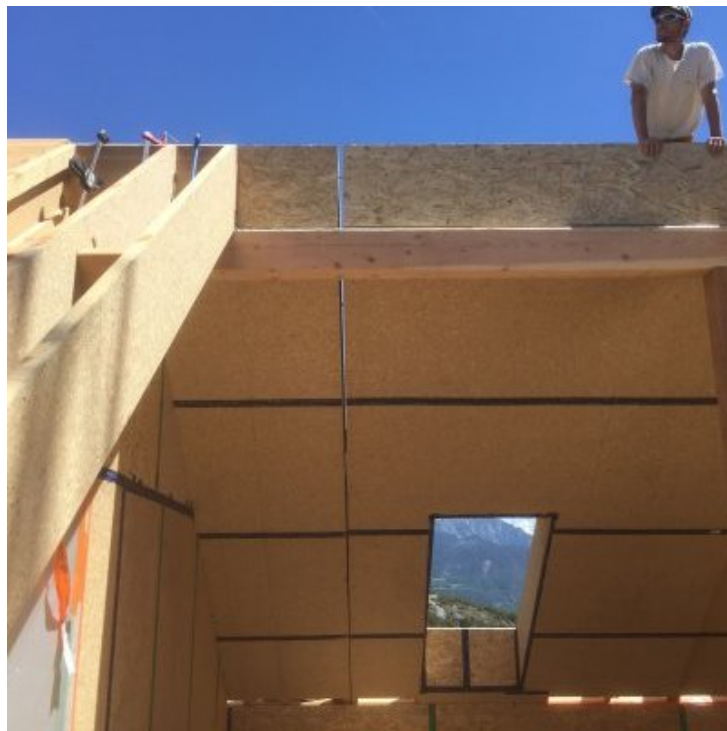
Maison paille a Charge



Maison paille a Charge



Maison paille a Charge



Maison paille a Chorge



<!-- sjcycle-->

C'est ici aussi [l'architecte Sandrine Raymond](#) qui a dessiné cette maison pour notre cliente.









Nous avons eu à composer avec un terrain particulièrement étroit et pentu pour cette réalisation printanière ; même si le terrassement et la maçonnerie nous laissaient quelques terre-pleins et une dalle propre pour nous installer... Il fallait bien ça pour stocker nos caissons paille, bien qu'on ait choisi pour ce chantier de faire le transport en 2 fois : les murs et le plancher intermédiaire ; la toiture une semaine plus tard.

La pluie, particulièrement régulière en cette fin de mois de mai, nous a obligés à nous creuser la tête pour l'organisation du chantier. En effet, un orage a éclaté presque chaque après-midi du levage, nous obligeant à passer beaucoup de temps à bâcher, et à systématiquement équiper nos caissons pour qu'ils soient protégés sitôt levés. Finalement, en mobilisant tous les salariés de la SCOP sur les rares jours de beau temps, nous avons réussi à mettre la maison hors d'eau sans trop de mal... En une journée à 8, nous avons par exemple pu lever tout le plancher intermédiaire, les poteaux de l'étage, le faîtage et l'ensemble des caissons de toiture, en les bâchant bien sûr en fin d'après-midi !

La pose des tuiles, prestation encore relativement rare pour Eco2scop, a été la bienvenue, protégeant définitivement la maison de la pluie ; tandis que les menuiseries nous étaient livrées et que nous pouvions commencer à mettre le bâtiment hors d'air.

Le bardage a ensuite été assez rapide ; tout avait été échafaudé en prévision lors du levage. L'absence de dépassées de toiture nous a demandé encore plus d'attention sur de nombreux détails, afin que l'étanchéité soit la plus parfaite possible.